

Mon espace proche s'intègre à un espace plus grand.

Consignes de départ :

1. J'ouvre ma session.
2. Je clique sur l'icône internet.
3. Dans la fenêtre, je tape : « géoportail » Voici ce que je dois voir :



1. Va à « adresse » : tape **Rue de Bruxelles**, puis « nom de la commune », tape **Lucé 28** et clique sur « J'y vais » (en bas sous le planisphère).
2. Quel type de document apparaît à l'image ?

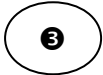
3. Repère l'échelle (à droite) et note-là.

4. Par rapport à notre croquis, quels repères as-tu reconnu ?

5. Quels sont les différents espaces qui entourent le collège ?

6. Quel document pourrait-on utiliser si on ne connaissait pas ce territoire ?

7. Calcule la longueur de la rue de Bruxelles en t'aidant de l'échelle.



A droite, place le curseur orange à l'échelle de la ville.

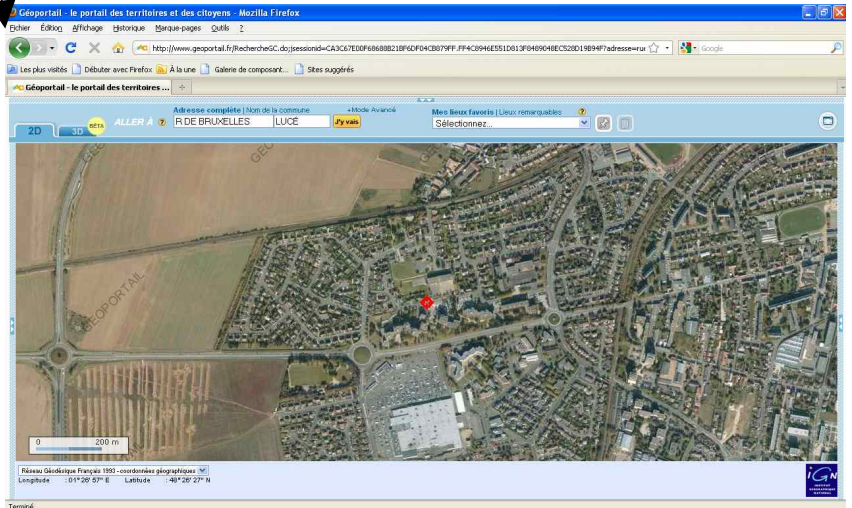
1. Quel type de document apparaît à ton écran ?

2. Relève l'échelle et note-là.

3. Quels sont les différents espaces qui entourent le collège ?

4. Elabore un schéma de ce que tu as observé. Pour cela, tu peux t'aider de la carte IGN (à gauche)

5. Quel axe routier emprunte les bus qui amènent les élèves au collège ?



Titre : croquis de

4

A droite, place le curseur orange à l'échelle du **département**.

1. Note l'échelle : _____
2. A quel département appartient Lucé ? _____
Colorie-le en rouge sur la carte de droite.
3. De quelle grande ville Lucé est-elle très proche ? _____

4. Cette grande ville fait-elle partie du département ? _____

5. Par quel grand axe routier peut-on y accéder ? _____



5

A droite, place le curseur orange à l'échelle du **pays**.

1. Note l'échelle . _____
 2. Dans quel pays la ville de Lucé se situe-t-elle ? _____
3. En utilisant les points cardinaux, explique dans quelle partie du pays Lucé est située. _____

4. Dans quelle région française Lucé est-elle située ? _____

5. Entoure les contours de cette région sur la carte ci-dessus en rouge.



6

A droite, place le curseur orange à l'échelle du **monde**.

1. Note l'échelle : _____

2. Sur quel continent la France est-elle située ? _____

3. Quel est le nom de l'océan qui borde ces côtes ? _____

4. Colorie la France en rouge sur les planisphère ci-dessous. Que remarques-tu ? _____

